



Einladung
zur
Schwesternzeit
am Auerberg
Sonntag, 26.3.2023

10.30 Uhr Treffpunkt
Auerberg 1, 86975 Bernbeuren
am Parkplatz vor dem Atelier „die Goldquelle“
ca. 12.30 Uhr Rückkehr am Ausgangspunkt
Parkplatz

Der Auerberggipfel liegt auf 1055m. Dort existierte die erste
Kelten u. Römersiedlung Bayerns, und ist heute ein
bekannter Kraftort und Aussichtspunkt.

Wir machen zusammen einen entspannten Spaziergang, zu
umliegenden Aussichtspunkten und Kraftorten, lassen die
Seele baumeln, lachen miteinander, singen, tönen, jodln,
spüren....können untereinander Kontakte knüpfen und uns
austauschen, und vor allem das unbeschwerte
Zusammensein genießen.

Dem Wetter entsprechend ist festes Schuhwerk, Kleidung und evtl. Sitzunterlage empfehlenswert. Es kann zu dieser Zeit am Auerberg auch noch Schnee haben!
ca. 12.30 Uhr sind wir am Ausgangspunkt Parkplatz zurück.

*von dort besteht die Möglichkeit im Panoramagasthof Auerberg einzukehren,

*auf die Plattform des Kirchturmes zu steigen und den herrlichen Weitblick in jede Himmelsrichtung zu genießen, (bei schönem Wetter absolut empfehlenswert!!)

*oder Maras Atelier „die Goldquelle“ zu besuchen
www.diegoldquelle.de

Übernachtungsmöglichkeit für das ganze Wochenende
Gästezimmer am Knittelhof (neben dem Seminarraum)
www.ferienhof-knittel.de

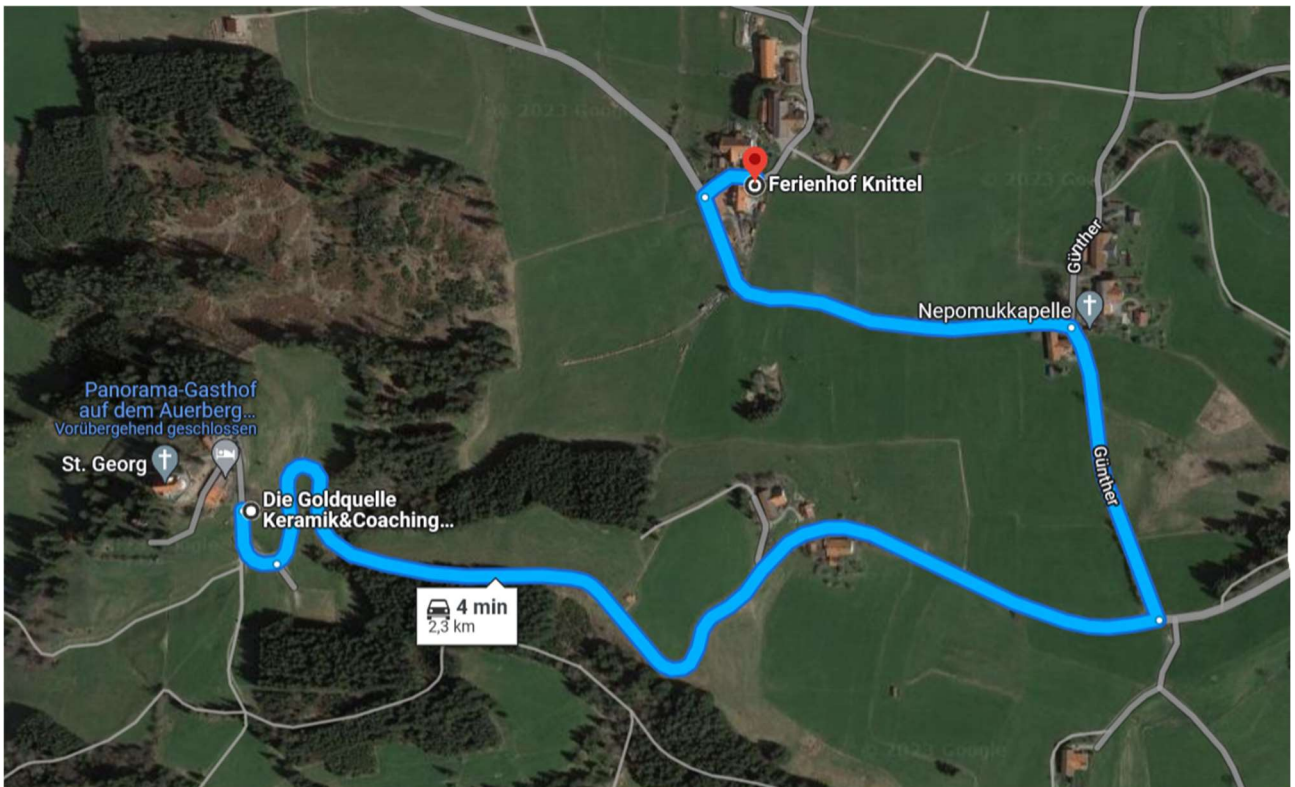
oder ein einfaches Matratzenlager in der Goldquelle.

Kontakt und Info:

Mara Ute Geißler

info@diegoldquelle.de

0178 55 88 991



in großer Vorfreude auf unser Beisammensein

Mara mit Yashodhara & SimoneRita